

FICHE TECHNIQUE
SPECTACLE : TOMBE... PATER
Compagnie Bidul'Théâtre

A fournir par l'organisateur

3 PC (prise de courant) de 16 ampères 240 volts sur 3 phases différentes

l'espace scénique :

ouverture de 6m

profondeur de 5m mini

un fond noir

lumière publique pour entrée spectateur graduable

le noir dans la salle indispensable

2 tables 2 chaises une échelle

une loge avec point d'eau et WC

Matos fourni par la cie

8 pc 650 w

8 par 56 cp62

3 decoupes 650w adb

3 quartz 500 w

4 pieds de projecteurs

6 platines de sol

6 prolongs de 10 m

4 prolongs de 20 m

4 gradas 4 circuits

1 jeu d'orgue

4 câbles dmx de 20 m

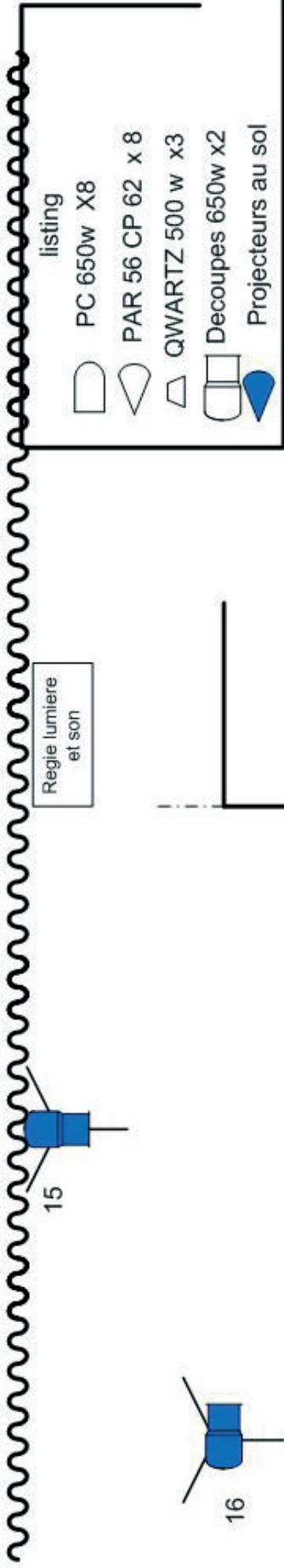
1 ensemble de sonorisation

1 platine CD

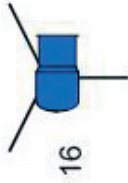
RENSEIGNEMENTS

Ludovic Charrasse 00 33 (0) 6 10 12 64 88

Tomber pater



Regie lumiere et son



decor

direct

Grada 13 a 16



13 lustre

direct

Grada 9 à 12



12



10



3



11



14



11



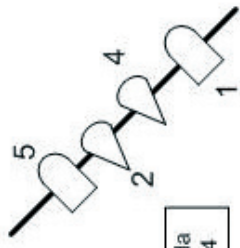
14



Bord de scene

direct

Grada 1 à 4



11



14



12



direct

Grada 5 à 8

