



FICHE TECHNIQUE **« TIBOU TIPATAPOUM »** **salles de spectacles équipées**

Cette fiche technique mentionne les éléments permettant le bon déroulement des spectacles de la compagnie. Pour tout renseignement ou modification, merci de nous contacter.

JAUGE :

120 (spectacle scolaire)

150 (spectacle tout public)

PLATEAU

Profondeur mini : 5,5 m

Ouverture mini : 6 m (+2 m pour le musicien si possible)

Hauteur sous perches mini : 4 m

Le revêtement au **sol devra être noir** (tapis de danse noir idéalement) ainsi que le fond de scène.

MATERIEL LUMIERE

14 CIRCUITS DE 2kW

Fournis par la salle :

PC 1kW x14

Découpe 614S x1 sur platine

Qwartz salle x2 (la commande de la salle sera disponible en grada 1)

Fournis par la compagnie :

PAR 56 x3 sur platines au sol (gélamines fournies)

F1 x2 sur platines au sol

Prévoir un patch de type 1 : 1 pour les gradateurs

MATERIEL SON

La compagnie se déplace avec son matériel son. Une utilisation du système en place est en général plus appropriée car adapté au lieu. Prévoir un repiquage de la face sur 2 retours en side pour les artistes. Le branchement se fait par une seule sortie stéréo en XLR depuis la console de régie.

PERSONNEL

Vous accueillerez 2 personnes de la compagnie : 1 comédien et un régisseur.

Un régisseur du théâtre assurera l'accueil de la compagnie et pourra intervenir sur tout aspect technique du lieu : installation son, lumière, accès aux locaux techniques.

LOGE

Prévoir une loge chauffée à proximité directe du plateau pour 1 comédien et 1 régisseur avec point d'eau et WC, collations et boissons.

PLANNING

Une préinstallation sera assurée avant l'arrivée de la compagnie conformément au plan ci-joint.

Durées prévisionnelles : pré montage 2h, réglages et raccords 6h, démontage 2h

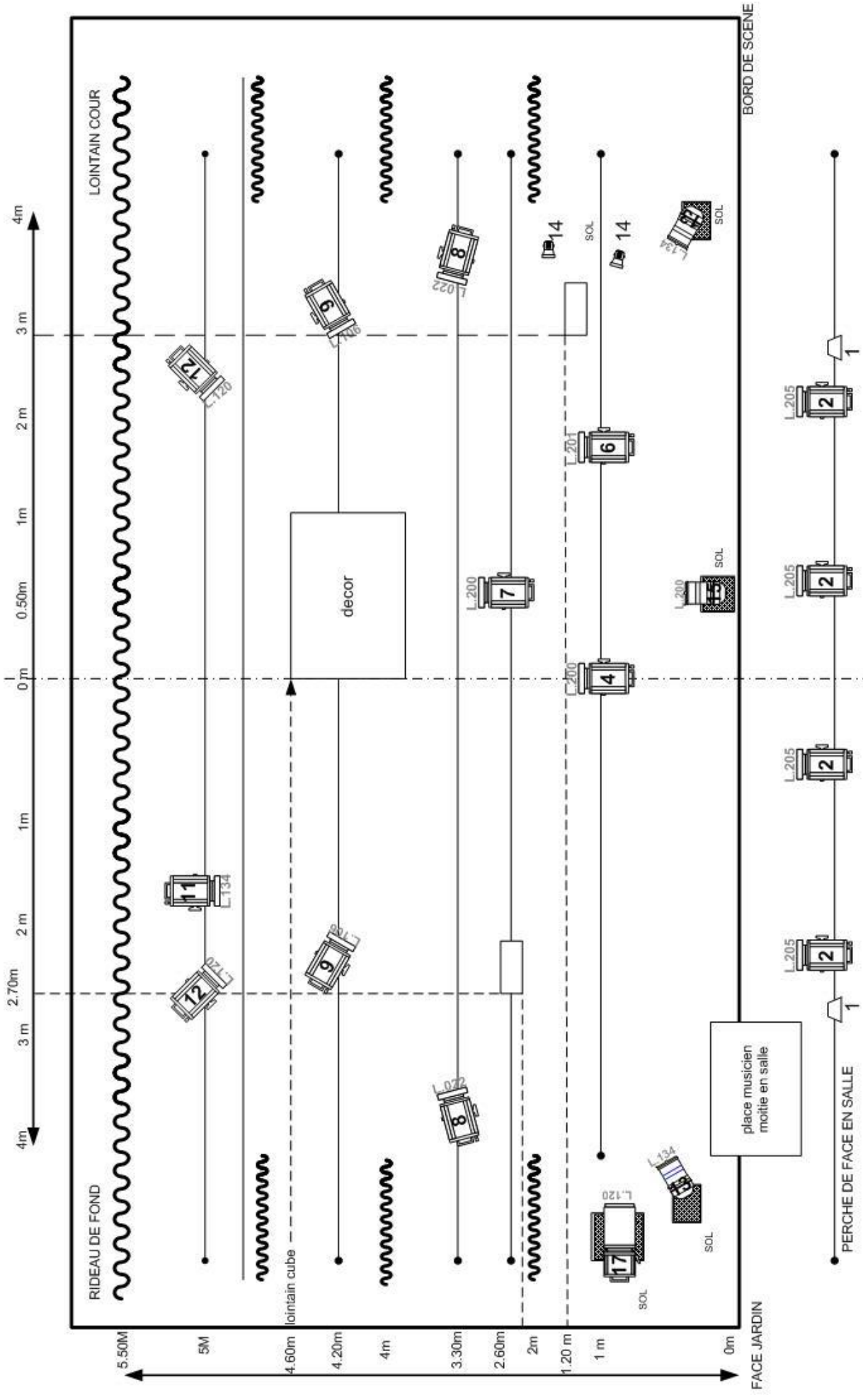
DUREE SPECTACLE : 40 mn

Elias BENLABI régisseur : elias@benlarbi.fr

Frédéric RONZIERE comédien :

contact@bidultheatre.net / +33 (0)6 62 59 80 94

Signature de l'organisateur précédé de la mention « lu et approuvé » :



PLAN TIBOU
 BIDUL THEATRE
 14 CIRCUITS DE 2 KW
 Avec la salle

Decoupe 614S x 1
 F1 X 2 (FOURNIS PAR CIE)
 PLATINE DE SOL X 4
 Qwartz pour salle x 2

PC 1KW X 14
 PAR 56 X 3 (FOURNIS PAR CIE)
 PLATINE DE SOL X 4

Decoupe 614S x 1
 F1 X 2 (FOURNIS PAR CIE)
 PLATINE DE SOL X 4

PC 1KW X 14
 PAR 56 X 3 (FOURNIS PAR CIE)
 PLATINE DE SOL X 4

Decoupe 614S x 1
 F1 X 2 (FOURNIS PAR CIE)
 PLATINE DE SOL X 4